

ENGINEERING
YOUR SPRAY SOLUTION

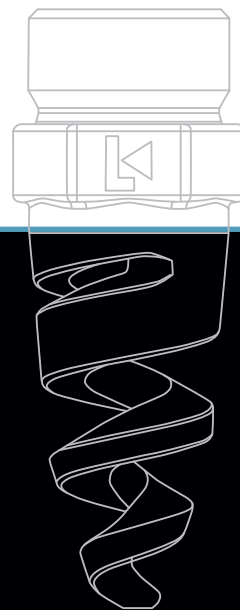


NEU

➤➤ VOLLKEGELDÜSEN HelixFlow

Baureihe 4Fx

ALLGEMEINE INDUSTRIE



➤ Vollkegeldüsen Baureihe 4Fx

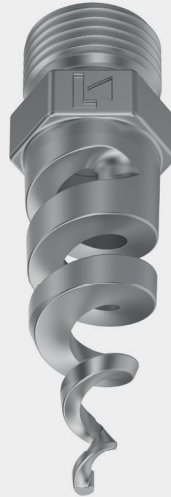


Eigenschaften:

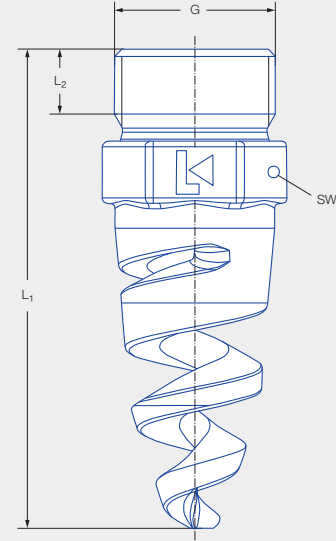
- Feine Tropfengrößen
- Niedriges Gewicht
- Robustes Design
- Wartungsfrei

Anwendungen:

- Allgemeine Industrie
- Rauchgasentschwefelung (Sonderwerkstoff)
- Kühlung allgemein
- Gasbefeuchtung allgemein



Baureihe 4Fx



Außengewinde

Technische Daten:



Maximale Betriebstemperatur
300 °C (abhängig vom Werkstoff sind auch höhere Temperaturen möglich)




Werkstoff
Edelstahl 1.4404 (316L), weitere Werkstoffe auf Anfrage







Empfohlener Betriebsdruck
2 bar (Auslegedruck), max. 10 bar



Anschluss
Außengewinde nach ISO 228, Außengewinde nach EN10226 oder NPT auf Anfrage möglich

Strahl- winkel	Bestell-Nr.			Engster Quer- schnitt Ø [mm]	V̇ Wasser [l/min]						G	L ₁ [mm]	L ₂ [mm]	SW	Ge- wicht [g]	Sprühbreite [m]	
	Type	1Y 1.4404 (316L)	Anschluss ISO 228		p [bar]											H = 500	H = 1000
					0,3	0,5	1,0	2,0	5,0	10,0							
60° 	4F5.254	●	AK	6,0	51	66	93	132	209	295	3/4	95	11,8	27	106	0,6	0,8
	4F5.334	●	AM	7,0	82	106	150	212	335	474	1	123	12,6	34	214	0,6	1,0
	4F5.354	●	AM	7,0	91	118	167	236	373	528	1	123	12,6	34	214	0,6	1,0
	4F5.394	●	AM	7,0	116	150	212	300	474	671	1	123	12,6	34	187	0,6	1,0
	4F5.454	●	AR	9,0	165	213	301	425	672	950	1 1/2	153	16,6	50	573	0,8	1,2
	4F5.504	●	AR	10,0	217	280	396	560	885	1252	1 1/2	153	16,6	50	529	0,6	1,0
	4F5.524	●	AR	11,0	244	315	445	630	996	1409	1 1/2	153	16,6	50	528	0,8	1,2
	4F5.584	●	AV	20,0	349	450	636	900	1423	2012	2	203	18,6	60	959	0,8	1,2
	4F5.614	●	AV	24,0	434	560	792	1120	1771	2504	2	203	18,6	60	892	0,8	1,2

Strahl- winkel	Bestell-Nr.			Engster Quer- schnitt Ø [mm]	V̇ Wasser [l/min]						G	L ₁ [mm]	L ₂ [mm]	SW	Ge- wicht [g]	Sprühbreite [m]	
	Type	1Y	Anschluss		p [bar]											H = 500	H = 1000
		1.4404 (316L)	ISO 228		0,3	0,5	1,0	2,0	5,0	10,0							
90° 	4F5.166	●	AG	4,5	31	40	57	80	126	179	1/2	65	9,8	22	78	0,9	1,4
	4F5.216	●	AG	4,5	41	53	75	106	168	237	1/2	65	9,8	22	75	0,8	1,6
	4F5.256	●	AK	7,0	51	66	93	132	209	295	3/4	80	11,8	27	106	0,9	1,8
	4F5.336	●	AM	7,0	82	106	150	212	335	474	1	110	12,6	34	237	1,0	2,0
	4F5.396	●	AM	8,0	116	150	212	300	474	671	1	110	12,6	34	220	1,0	2,0
	4F5.456	●	AR	11,0	165	213	301	425	672	950	1 1/2	125	16,6	50	478	0,9	1,8
	4F5.506	●	AR	12,0	217	280	396	560	885	1252	1 1/2	125	16,6	50	442	1,0	1,6
	4F5.526	●	AR	12,0	244	315	445	630	996	1409	1 1/2	125	16,6	50	423	0,8	1,4
	4F5.586	●	AV	15,0	349	450	636	900	1423	2012	2	176	18,6	60	978	1,2	2,2
4F5.616	●	AV	15,0	434	560	792	1120	1771	2504	2	176	18,6	60	900	1,2	2,0	
120° 	4F5.218	●	AG	5,0	41	53	75	106	168	237	3/8	65	9,8	22	50	1,4	2,4
	4F5.258	●	AK	6,0	51	66	93	132	209	295	3/4	80	11,8	27	109	1,6	2,6
	4F5.338	●	AM	7,0	82	106	150	212	335	474	1	110	12,6	34	248	1,6	3,2
	4F5.398	●	AM	9,0	116	150	212	300	474	671	1	110	12,6	34	227	1,8	2,6
	4F5.458	●	AR	12,0	165	213	301	425	672	950	1 1/2	130	16,6	50	561	1,4	2,4
	4F5.508	●	AR	12,0	217	280	396	560	885	1252	1 1/2	130	16,6	50	530	2,0	3,0
	4F5.528	●	AR	12,0	244	315	445	630	996	1409	1 1/2	130	16,6	50	510	1,6	2,6
	4F7.588	●	AV	12,0	349	450	636	900	1423	2012	2	191	18,6	60	1058	1,6	2,8
4F7.618	●	AV	13,0	434	560	792	1120	1771	2504	2	191	18,6	60	986	1,8	2,8	
150° 	4F7.339	●	AM	8,0	82	106	150	212	335	474	1	115	12,6	34	258	2,2	4,2
	4F7.399	●	AM	8,0	116	150	212	300	474	671	1	115	12,6	34	237	2,2	4,2
170° 	4F7.250	●	AK	6,0	51	66	93	132	209	295	3/4	95	11,8	27	120	3,0	5,4
	4F7.330	●	AM	8,0	82	106	150	212	335	474	1	119	12,6	34	272	4,0	6,0
	4F7.390	●	AM	8,0	116	150	212	300	474	671	1	119	12,6	34	253	4,0	6,0
	4F7.450	●	AR	10,0	165	213	301	425	672	950	1 1/2	154	16,6	50	642	2,8	4,4
	4F7.500	●	AR	10,0	217	280	396	560	885	1252	1 1/2	154	16,6	50	604	3,4	4,8
	4F7.520	●	AR	10,0	244	315	445	630	996	1409	1 1/2	154	16,6	50	585	3,4	4,4

Bestell- Type + Material-Nr. + Anschluss = Bestell-Nr.
beispiel: 4F5.334 + 1Y + AM = 4F5.334.1Y.AM

Umrechnungsformel für diese Baureihe: $\dot{V}_2 = \dot{V}_1 \cdot \sqrt{\frac{p_2}{p_1}}$

**ENGINEERING
YOUR SPRAY SOLUTION**



Lechler GmbH · Präzisionsdüsen · Düsensysteme
Ulmer Straße 128 · 72555 Metzingen · Telefon +49 7123 962-0 · info@lechler.de · www.lechler.com

Edition 03/24 · DE · PDF
Technische Änderungen und Irrtum vorbehalten.